

ご法要のしおり

❁ 温泉・ご宿泊

ご法事後に、温泉へのご入浴、そのままご宿泊いただくことも可能です。
温泉入湯セット(タオル付)をご用意いたします。



❁ 送迎バス無料サービス

10名様以上、最大60名様まで
対応いたします。
(片道40kmまでとなります。)



法要ご挨拶の組み立て

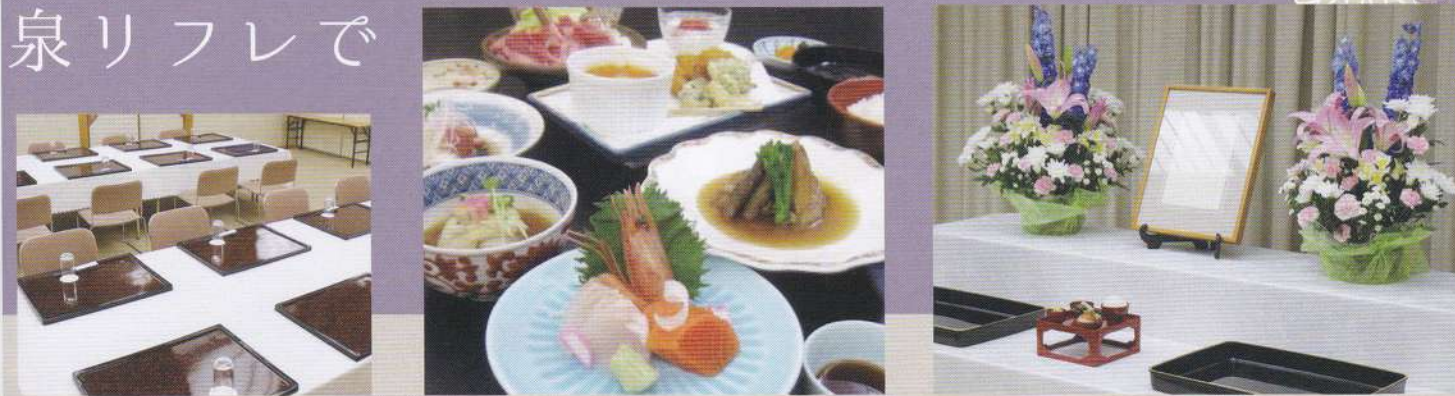
- | | | | | |
|------------|---------------------|--------------------|------------|--------------|
| 1
列席のお礼 | 2
近況報告や
現在の心境 | 3
生前の厚誼への
お礼 | 4
飲食を促す | 5
結びのあいさつ |
|------------|---------------------|--------------------|------------|--------------|



偲ぶ

ご法事は、安心と癒しの山花温泉リフレで

故人を偲び、懐かしい思い出を語り合う日…
ご法事にふさわしい落ち着いたお席と、心をこめたお料理で大切なひとときのお手伝いをいたします。



※画像はイメージです。

🌸 ご法要プラン

大切な「ご法事」の席を、特別なお料理でおもてなしいたします。
お料理によって異なる3つのプランをご用意いたしました。
卓盛りやお弁当などご要望のカタチに対応いたします。

¥6,000 プラン | ¥7,000 プラン | ¥8,000 プラン

詳しくはスタッフまでお問い合わせください。

料理・飲み物料金

お霊供養	¥2,000 より
お子様料理	¥1,800 より
生ビール (中ジョッキ)	¥700
瓶ビール (中瓶)	¥780
ノンアルコールビール	¥500

ウーロン茶 (デキャンタ)	¥850
オレンジジュース (デキャンタ)	¥850
日本酒 (一合)	¥500
福司生貯蔵酒 (300ml)	¥830
鏡月 (1000ml)	¥2,750
コーヒー	¥400

お引き物、ご遺影装花、献花、各種取り揃えておりますのでお問い合わせください。

🌸 ご法要までの準備と段取り

近親者や友人、知人を招いてご法要を行う場合、準備が必要です。
下記の法要の準備を見て、漏れがないかチェックしましょう。

1 施主を決める

法要の主催者を施主とい、一般的には葬儀で喪主となった人が務めます。

2 日時を決める

法要は命日におこなうものとされていますが、遠方などからの参集者のことも考慮し、命日の前であればかまいません。

3 会場を決める

法要は仏壇のある自宅かお寺、斎場で行います。

4 招く人の範囲を決める

一周忌までは近親者、友人、知人、勤務先の関係者まで広くお願いしますが、その後は身内、関係深い人だけに集まっていただけます。

5 案内状を出す

1ヶ月くらい前に案内状を送り、出欠の確認をもらいます。

6 引き物の手配をする

一般的に2,000円~5,000円位で各種取り揃えておりますのでお気軽に御相談下さい。紙袋も準備致します。

7 謝礼の準備をする

お寺の謝礼は「御布施」「謝礼」と表書きをして法要の前、施主が僧侶に挨拶をするときに渡します。自宅で行う場合は、このほかにも「御串代」も必要です。

8 喪服の準備をする

一周忌 (大きい法要は三回忌) までは施主は喪服を着ます。回を重ねるごとに簡略化します。